

社会福祉法人 悠人会
特別養護老人ホーム ベルアルプ

シヨートステイのしおり

社会福祉法人 悠人会
生長会・悠人会

新型コロナウイルス感染症予防対策の取り組み



感染対策委員会の設置

- ・職員の教育
- ・マニュアルの作成
- ・周知等



職員、入所・通所の方の 検温および体調チェック



感染防止を考慮した 面会の制限

- ・外部からの来訪者の制限



職員、入所・通所の方の マスク着用、手指消毒の 徹底



施設内の清掃、消毒

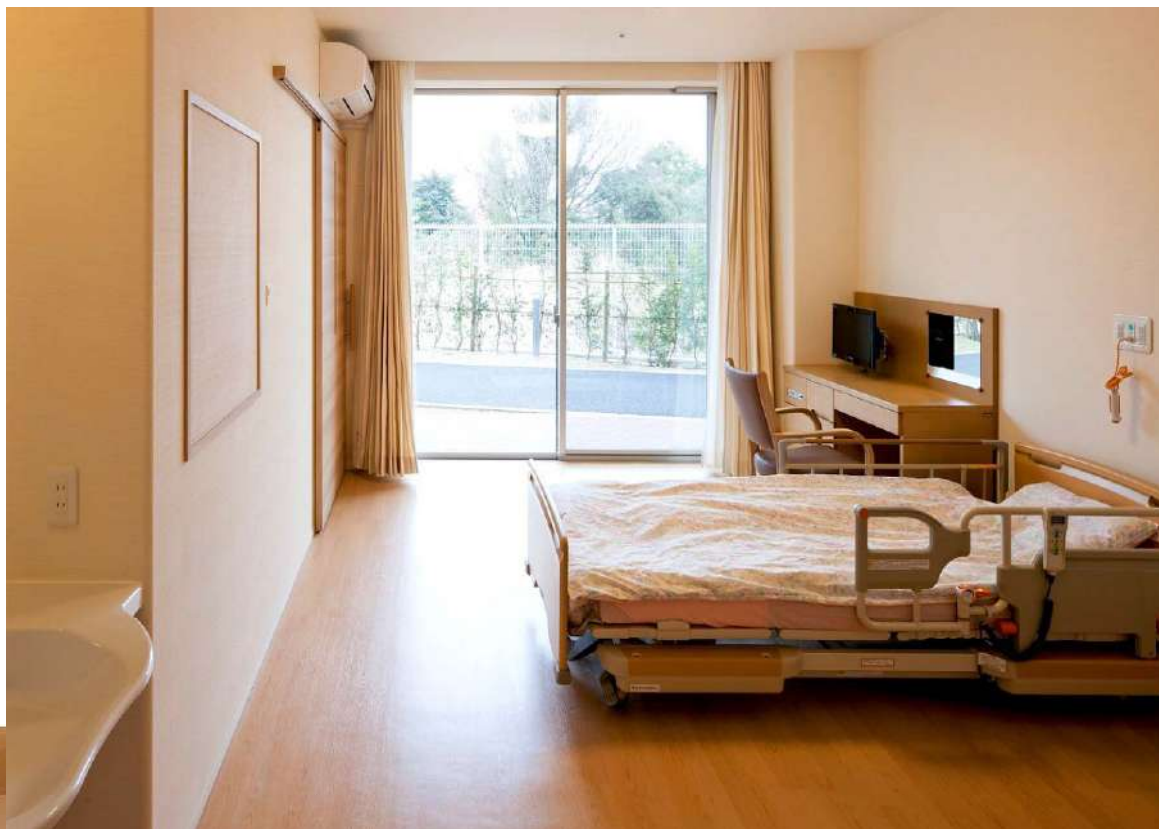
介護施設におきましては、入所者や通所者の方々にご心配なく利用して頂けるように
新型コロナウイルス感染防止対策として上記を実施しております。尚、詳細については施設へお問い合わせください。

環境

全室個室

定員 20名

お一人おひとりのニーズ
に合わせた、穏やかな生
活を提供致します。



☆ご家族のレスパイト（介護休養）や
緊急時の受け入れも対応可能です。

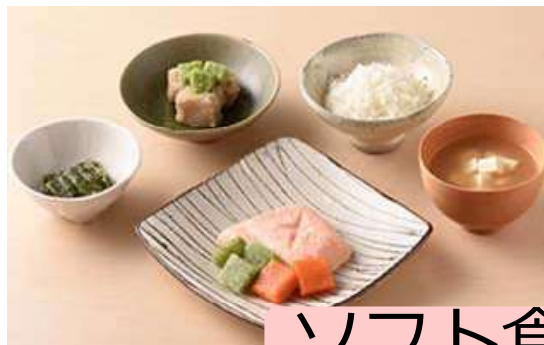
☆認知症の方も安心して生活して頂けるよう、
専門知識を持った職員を配置
しております。

お食事内容（例）

朝食は、
主食が洋食・和食の選択が可能です。
副食は和食になります。
* 変更される場合は数日かかります。



通常食



ソフト食



ミキサー食

写真はイメージです。

ご状態に合わせた食事形態で提供致します。

入浴設備



ご利用される方の状態に合わせて、
ゆっくりと入浴を楽しんで頂けるよう
支援致します。
入浴日は、入居された日、退居される日、
また利用日数に応じて入浴して頂けます。
(体調不良の際は中止することがあります。)

レクリエーション



ピアノ演奏会（不定期）



バイキング（第1・3水曜日）



書道教室（第1・3木曜日）



華道教室（第4月曜日）
事前予約必要



四季の行事

送迎について



ご自宅から施設まで送迎致します。

＜送迎時間＞

お迎え：10：15～ベルアルプ出発

お送り：15：00～ベルアルプ出発

*時間は目安です。多少前後する場合がございます。

1日の流れ（例）

6 : 30	起床、整容、着替え
7 : 00	朝食
8 : 00	団らん、健康チェック
9 : 00	体操、入浴
10 : 00	コーヒーブレイク
12 : 00	昼食
13 : 00	団らん、自由時間
14 : 00	散歩、体操、入浴
15 : 00	おやつ
18 : 00	夕食
19 : 00	団らん、自由時間
21 : 00	着替え、就寝



* できる限りご自宅での生活ペースでお過ごし頂きます。

利用料金の目安

第4段階【自己負担1割】

	要支援1	要支援2	要介護1	要介護2	要介護3	要介護4	要介護5
施設サービス費/日	652	800	919	999	1,086	1,168	1,247
食費/日	1,550						
居住費/日	3,000						
合計/日	5,202	5,350	5,469	5,549	5,636	5,718	5,797

第4段階【自己負担2割】

	要支援1	要支援2	要介護1	要介護2	要介護3	要介護4	要介護5
施設サービス費/日	1,304	1,600	1,838	1,998	2,171	2,336	2,494
食費/日	1,550						
居住費/日	3,000						
合計/日	5,854	6,150	6,388	6,548	6,721	6,886	7,044

第4段階【自己負担3割】

	要支援1	要支援2	要介護1	要介護2	要介護3	要介護4	要介護5
施設サービス費/日	1,956	2,399	2,757	2,997	3,257	3,504	3,741
食費/日	1,550						
居住費/日	3,000						
合計/日	6,506	6,949	7,307	7,547	7,807	8,054	8,291

利用料金の目安

※負担限度額認定証をお持ちの方

(区分段階については、各市町村介護保険窓口へ申請により確定)

第3段階（市町村民税非課税世帯であって、利用者負担第2段階以上の方）

	要支援1	要支援2	要介護1	要介護2	要介護3	要介護4	要介護5
施設サービス費/日	652	800	919	999	1,086	1,168	1,247
食費/日	650						
居住費/日	1,310						
合計/日	2,612	2,760	2,879	2,959	3,046	3,128	3,207

第2段階（市町村民税非課税世帯であって、合計所得金額の合計が80万円以下の方）

	要支援1	要支援2	要介護1	要介護2	要介護3	要介護4	要介護5
施設サービス費/日	652	800	919	999	1,086	1,168	1,247
食費/日	390						
居住費/日	820						
合計/日	1,862	2,010	2,129	2,209	2,296	2,378	2,457

* 端数処理の関係で、1日あたりの自己負担額×利用日数が請求額とは一致しない場合があります。

ご準備について

※下記の日程の目安を参考に、お荷物をご準備ください。
又、ご本人の状態（例：トイレの失敗が時々ある等）に応じて数量を加減してください。

« 1泊2日～3泊4日 » ご利用予定の方

- ① 普段着（上下）：各2枚ずつ
- ② パジャマ・寝巻：各1枚ずつ
- ③ 下着（パンツ・シャツ・靴下等）：各2枚ずつ
- ④ フェイスタオル：2枚～3枚

« 4泊5日～6泊7日 » ご利用予定の方

- ① 普段着（上下）：各2枚ずつ
- ② パジャマ・寝巻各：2枚ずつ
- ③ 下着（パンツ・シャツ・靴下等）：各2枚ずつ
- ④ フェイスタオル：2枚～3枚

衣類以外に準備して頂くもの

- ①お薬【常備薬・便秘薬・発熱時の薬・シップ・軟膏・塗り薬・目薬など】
お薬については、処方分を、出来る限り利用日数に応じた数量でご準備ください。
お薬の説明書も必ずご持参下さい。
- ②歯磨きセット【ポリデント・入れ歯ケース】
- ③ティッシュペーパー
- ④室内履き（軽く、脱ぎ履きしやすいリハビリシューズなどがお勧めです。）
＊スリッパはお控え下さいますようお願い致します。
- ⑤介護保険証・介護保険負担限度額認定証（お持ちの方）・医療保険者証
後期高齢者医療被保険者証（75歳以上の方）＊有効期限更新時にご提示下さい。
- ⑥電気ヒゲソリ（男性の方）
- ⑦その他（ご本人様の必要に応じて）例：時計、くし・ブラシ、ラジオ
怪我や褥瘡（床ズレ）などによる、処置セット【消毒液・バンドエイド・ガーゼ（滅菌も含む）・包帯・保護テープ等】を
ご使用中の方は必ずご持参ください。
高額な現金や貴重品のご持参は出来る限りお控えください。
居室内テレビは有料となります。（テレビカード1枚1,000円：約16時間程度）

☆持参品には、必ずお名前を書いて頂きますようご協力下さい。

利用申し込みについて

利用対象者

介護が必要な方で、要支援1・2、要介護1～5と認定を受けた方が対象。

申込方法

ショートステイのご利用を希望される方は、担当のケアマネジャーまたは、ベルアルプまでご連絡下さい。

担当のケアマネジャーがいない等のご質問がある場合に関してもご連絡下さい。

TEL：072-349-6710

申込書類（指定の書類を配布致します。）

- ①利用申込書（様式1：基本情報）
- ②利用申込書（様式2：利用申込）
- ③診療情報提供書（当法人規程）
- ④介護保険被保険者証
- ⑤居宅サービス計画書（1）
- ⑥居宅サービス計画書（2）
- ⑦アセスメントシート（フェースシートなど）
- ⑧サービス利用票及び利用表別表（写し）の提出をお願いしております。

事前訪問

利用意思の確認やお身体の様子を伺うために、事前に訪問をさせていただきます。

その上で利用を決定させていただきます。

*他者に対して暴言暴力の恐れのある方や、介護施設で対応が難しい医療を必要とする方は、利用に応じることができない場合があります。

利用
申し込み

利用
検討会議

事前訪問
利用契約

ご利用
開始

電車・バスをご利用の場合

■JR阪和線 鳳駅より

【南海バス】

乗車：鳳駅前停留所
国分峠東行き・榑美木多駅行き 306・307系統 (13分)
降車：菱木下停留所 徒歩5分

■JR阪和線 津久野駅より

【南海バス】

乗車：津久野駅前停留所 4番のりば
泉ヶ丘駅前行き・榑・美木多駅前行き 212・233系統 (10分)
降車：「平井大橋」停留所 徒歩約15分

■泉北高速鉄道 榑・美木多駅より

【南海バス】

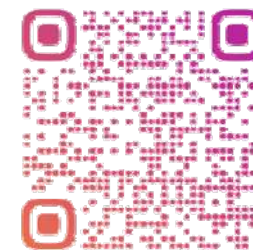
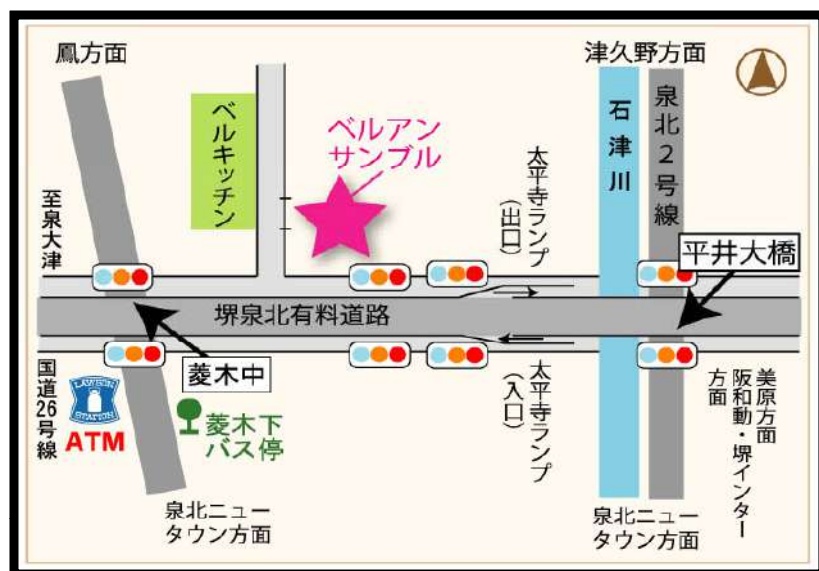
乗車：榑・美木多駅前停留所
西区役所前行き・堺東駅前行き 306・307系統 (13分)
降車：「菱木下」停留所 徒歩5分

■泉北高速鉄道 泉ヶ丘駅より

【南海バス】

乗車：泉ヶ丘駅前（北側）停留所 2番のりば
津久野駅前行き 212系統 (11分)
降車：「平井大橋」停留所 徒歩約15分

お車でお越しの場合



BELLHARPE

ご利用に関するお問い合わせ（渡邊・山田）

社会福祉法人 悠人会
特別養護老人ホーム

ベルアルプ 

TEL : 072-349-6710
FAX : 072-349-6719